



MinAgricultura

Ministerio de Agricultura
y Desarrollo Rural

 **PROSPERIDAD
PARA TODOS**

DESEMPEÑO SECTOR CACAO

MARZO 2013



MinAgricultura
Ministerio de Agricultura
y Desarrollo Rural

 **PROSPERIDAD
PARA TODOS**

SECTOR CACAO

CADENAS PRODUCTIVAS

Marzo 2013



MinAgricultura
Ministerio de Agricultura
y Desarrollo Rural

**PROSPERIDAD
PARA TODOS**

CONTENIDO

- CONTEXTO MUNDIAL
- CONTEXTO NACIONAL
- EXPORTACIONES
- IMPORTACIONES
- ÁREA SEMBRADA
- PRODUCCIÓN DE CACAO
- RENDIMIENTO NACIONAL
- EMPLEOS GENERADOS
- CREDITO
- COMPORTAMIENTO DE LOS PRECIOS
- PLAN NACIONAL DE DESARROLLO
CACAO TERO 2012 - 2021



MinAgricultura
Ministerio de Agricultura
y Desarrollo Rural

 **PROSPERIDAD
PARA TODOS**

CONTENIDO

- Contexto Mundial
- Contexto Nacional
- Exportaciones – Importaciones

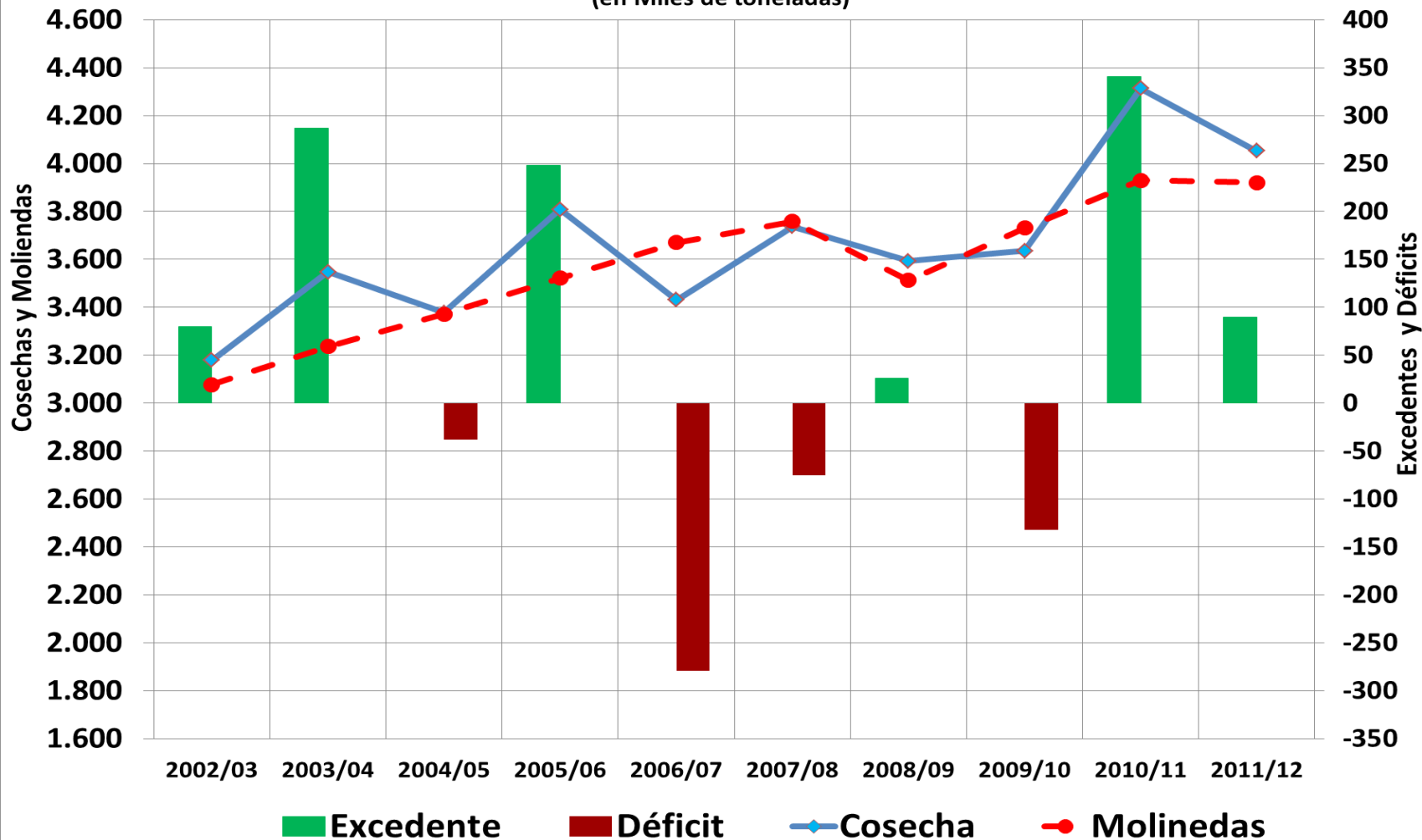
- **ÁREA SEMBRADA**
 - PRODUCCIÓN DE ACEITE DE PALMA
 - RENDIMIENTO NACIONAL
 - EMPLEOS GENERADOS
 - COSTOS DE PRODUCCIÓN
 - CREDITO
 - COMPORTAMIENTO DE LOS PRECIOS
 - EXPORTACIONES
 - IMPORTACIONES
 - BIOCOMBUSTIBLES
 - DESEMPEÑO INTERNACIONAL
 - PROGRAMAS ESPECIALES



Contexto Mundial

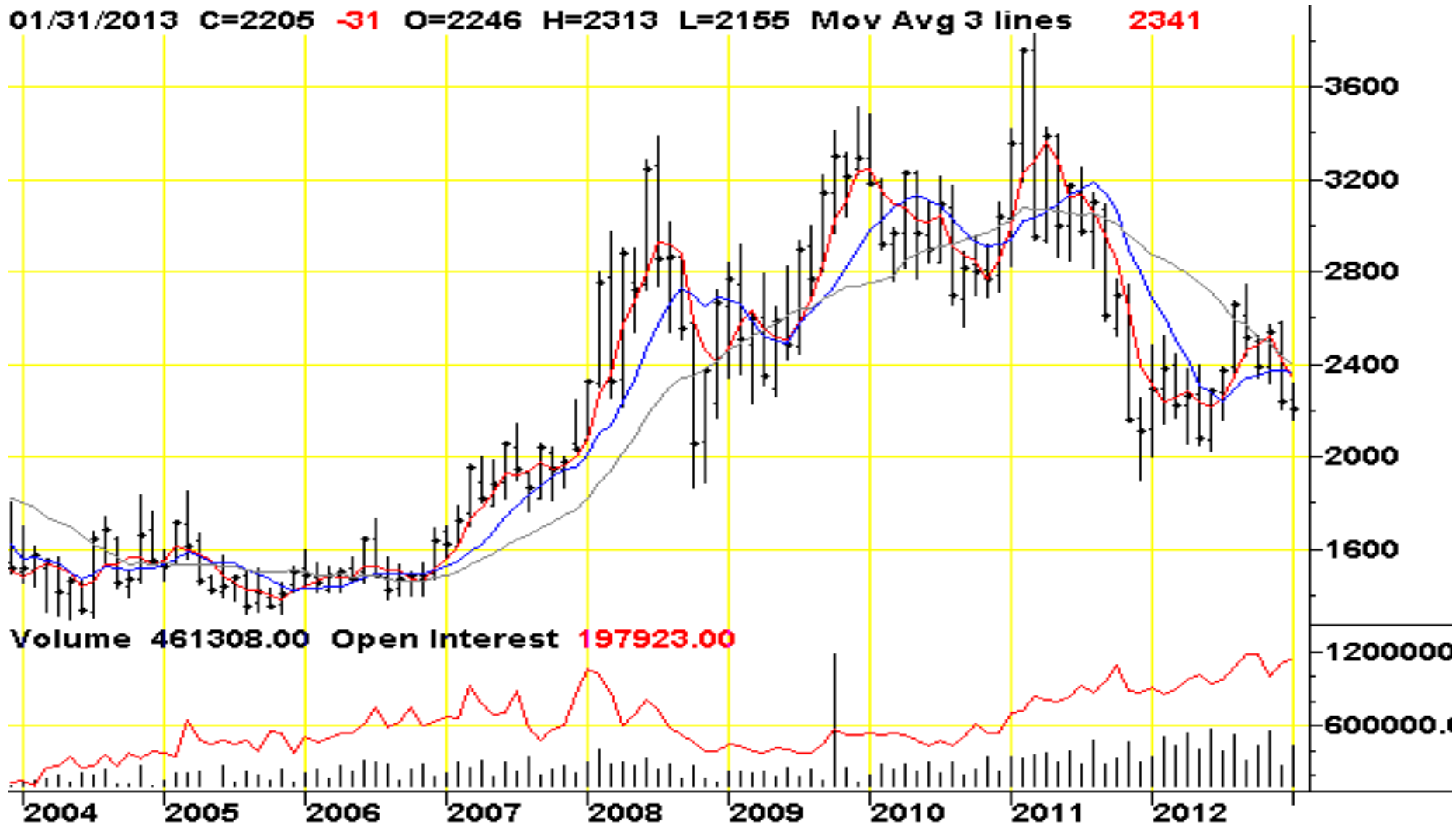
Producción Mundial, Moliendas y Saldo

(en Miles de toneladas)





Contexto Mundial





MinAgricultura
Ministerio de Agricultura
y Desarrollo Rural

**PROSPERIDAD
PARA TODOS**

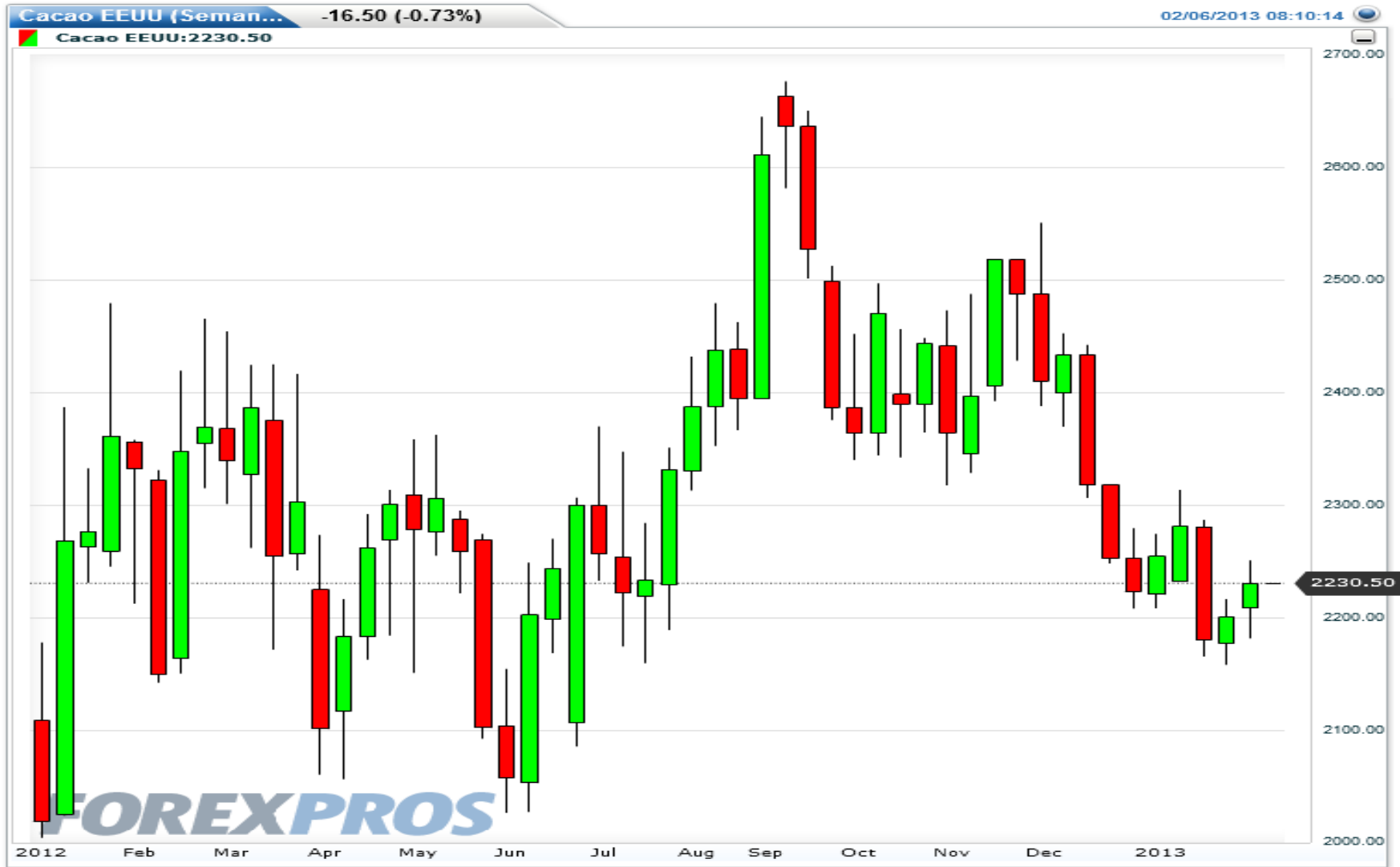
Coyuntura cacaotera 2013

Contexto Mundial





Contexto Internacional Precios semanales





Contexto Mundial Precio internacional (Diario)



FOREXPROS



Contexto Nacional

Exportaciones de Cacao por partidas arancelarias

Volumen (ton)				
AÑO/PARTIDA	1801 *	1803-5 *	1806*	TOTAL
2008	637	181	18.199	19.017
2009	2.110	811	14.034	13.686
2010	4.517	3,47	13.597	21.587
2011	2.304	4,042	20.167	26.512
2012	4.321	3.609	15.472	23.403

(*) 1801- Cacao en grano, 1803- 05 Semielaborados , 1806 - Chocolate

Importaciones de Cacao por partidas arancelarias

Volumen (ton)				
AÑO/PARTIDA	1801	1803-5	1806	TOTAL
2008	6.216	5.090	2.617	13.922
2009	5.687	3.816	2.243	11.763
2010	6.819	5.244	6.281	18.344
2011	8,681	7.835	3.988	22.630
2012	1.870	5.803	6.959	14.633



EXPORTACIONES DE CACAO POR PARTIDAS ARANCELARIAS ENERO 2013

Volumen (ton)				
AÑO/PARTIDA	1801 *	1803-5 *	1806*	TOTAL
2008	637	181	18.199	19.017
2009	2.110	811	14.034	13.686
2010	4.517	3,47	13.597	21.587
2011	2.304	4,042	20.167	26.512
2012	4.321	3.609	15.472	23.403

(*) 1801- Cacao en grano, 1803- 05 Semielaborados , 1806 - CHOCOLATE

AÑO	1801	1803-4	1806	TOTAL
2008	1.879	448	44.937	47.266
2009	6.041	1.687	35.548	43.261
2010	14.510	16.250	41,404	72,164
2011	7.751	1.732	35.361	44.844
2012	US \$ 6.772	US\$ 8.309	US\$ 35.812	US \$50.843

Los principales países destino de las exportaciones de la cadena de cacao en grano son Estados Unidos, Canadá y España. En semielaborados son Estados Unidos, Rusia, México y Mónaco. Para los productos de chocolates (1806) los principales destinos son Ecuador, Estados Unidos y Venezuela.



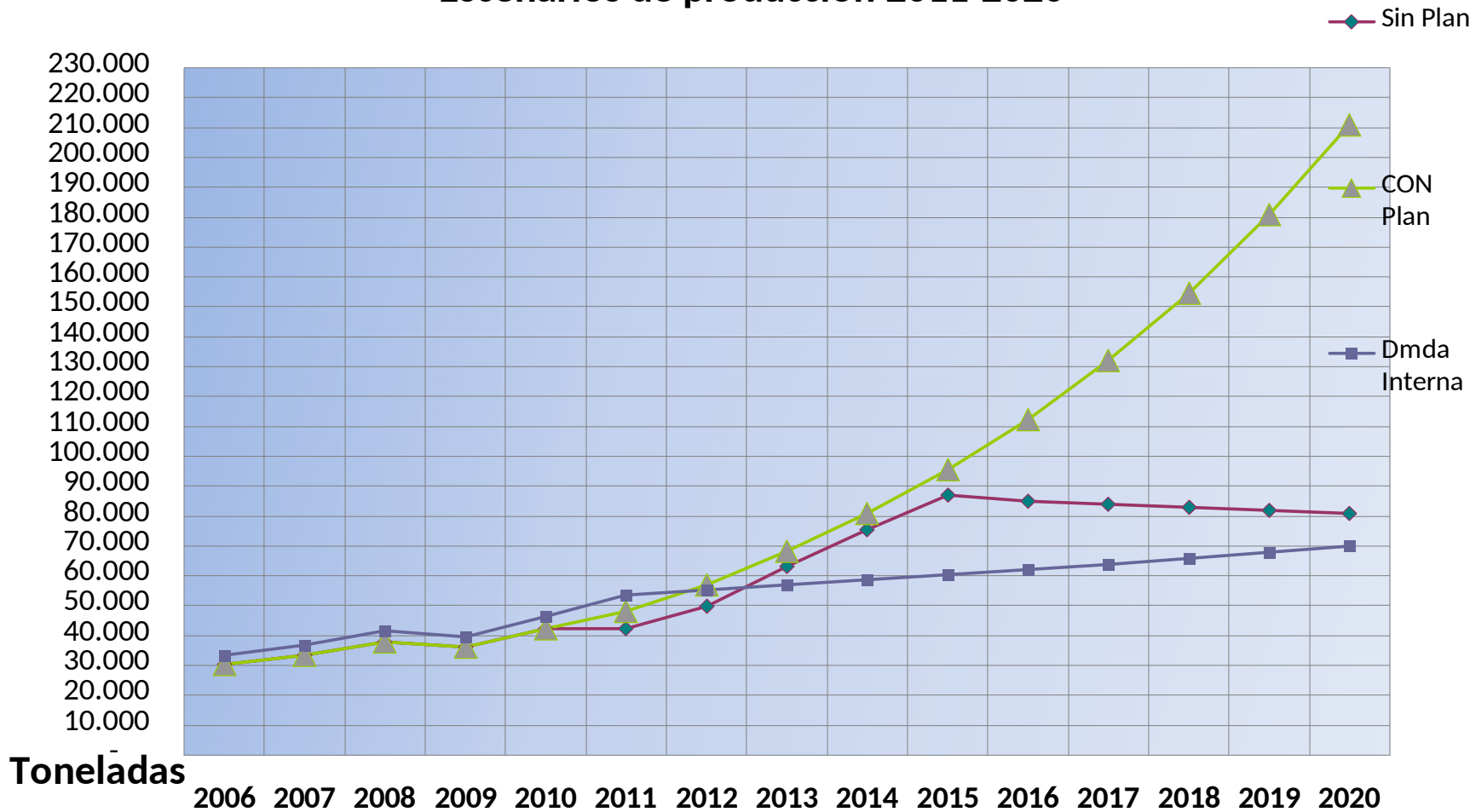
BALANCE COMERCIAL CACAO EN GRANO

CACAO			
Variable	2011	2012	2013(py)
Area sembrada (Ha.)	143.645	158.666	163000
Producción (Ton.)	37.203	42.900	45100
Demanda Doméstica (Ton.)	43.580	40.539	38400
Exportaciones (Ton.)	2.304	4.321	7600
Importaciones (Ton.)	8.681	1.960	900
(py) proyectado			
Fuente: FEDECACAO, CNC y MADR			



Contexto Nacional

Escenarios de producción 2011-2020





Crédito 2003-2012

AÑO	2003	2004	2005	2006	2007	2008	2009	2010	2011	2012
Total en MILES \$	3.781	9.256	19.531	19.498	27.386	42.919	44.336	41.908	80.670	82.001

Durante el 2012 el crédito alcanzó la cifra histórica de \$82.001, millones en 7200 operaciones que representa un aumento de 1% con respecto al 2011 que alcanzó \$ 80.670 millones en 5.223 créditos



Área Sembrada y producción Nacional 2009 - 2012

Variable	2009	2010	2011	2012
Área (ha)	124.029	127.988	131.640	148.550
Producción (ton.)	36.118*	42.294	38.000	41.900
Participación en el PIB Agropecuario	0.45	0.45	0.45	0.45

Fuente de Área: CNC y FEDECACAO

La producción entre el 2011 y el 2012 aumento un 12%.



ÁREAS CACAO 2012

HECTÁREAS	TOTALES	REHABILITAR	RENOVAR	NUEVAS
ANTIOQUIA	16.186	314	4.700	11.172
ARAUCA	11.960	1.200	4.700	6.030
BOLÍVAR	3.415	650		2.763
BOYACÁ	2.620	50	700	1.868
CALDAS	2.160		700	1.446
CAUCA	960	70	500	384
CESAR	5.980	1.500	400	4.068
CHOCO	795	100	600	100
CORDOBA	1.204	200		1.204
C/MARCA	3.118	200	1.700	2.038
HUILA	12.180	1.400	8.000	2.716
MAGDALENA	1.729	30	600	1.094
META	2.824	50	500	2.305
NARIÑO	10.832	100	3.900	6.824
N. DE S/DER.	13.826	3.000	7.000	3.551
PUTUMAYO	616			604
QUINDÍO	30			140
RISARALDA	1.038	300	500	171
SANTANDER	49.044	26.365	10.000	12.659
TOLIMA	7.169	600	5.000	1.472
VALLE	864		150	710
TOTALES	148.550	36.129	49.650	63.319



PRODUCCIÓN DE CACAO 2008 -2012

MES	2008	2009	2010	2011	2012
Enero	3.854	3.832	4.113	4.423	4.830
Febrero	2.365	3.102	3.249	2.264	3.569
Marzo	2.558	2.154	3.197	1.705	2.637
Abril	3.130	2.526	2.249	1.779	2.294
Mayo	3.750	2.893	3.775	2.078	3.350
Junio	4.182	3.185	5.369	2.315	3.426
1er. semestre	19.839	17.692	21.952	14.564	20.106
Julio	3.819	3.280	3.680	2.454	
Agosto	1.619	2.267	1.653	2.115	
Septiembre	2.084	1.920	1.769	2.828	
Octubre	2.213	2.683	3.290	3.851	
Noviembre	3.084	3.704	4.714	5.478	
Diciembre	5.061	4.572	5.236	5.912	
2º semestre	17.880	18.426	20.342	22.638	21.564
Total	37.719	36.118	42.294	37.202	41.670

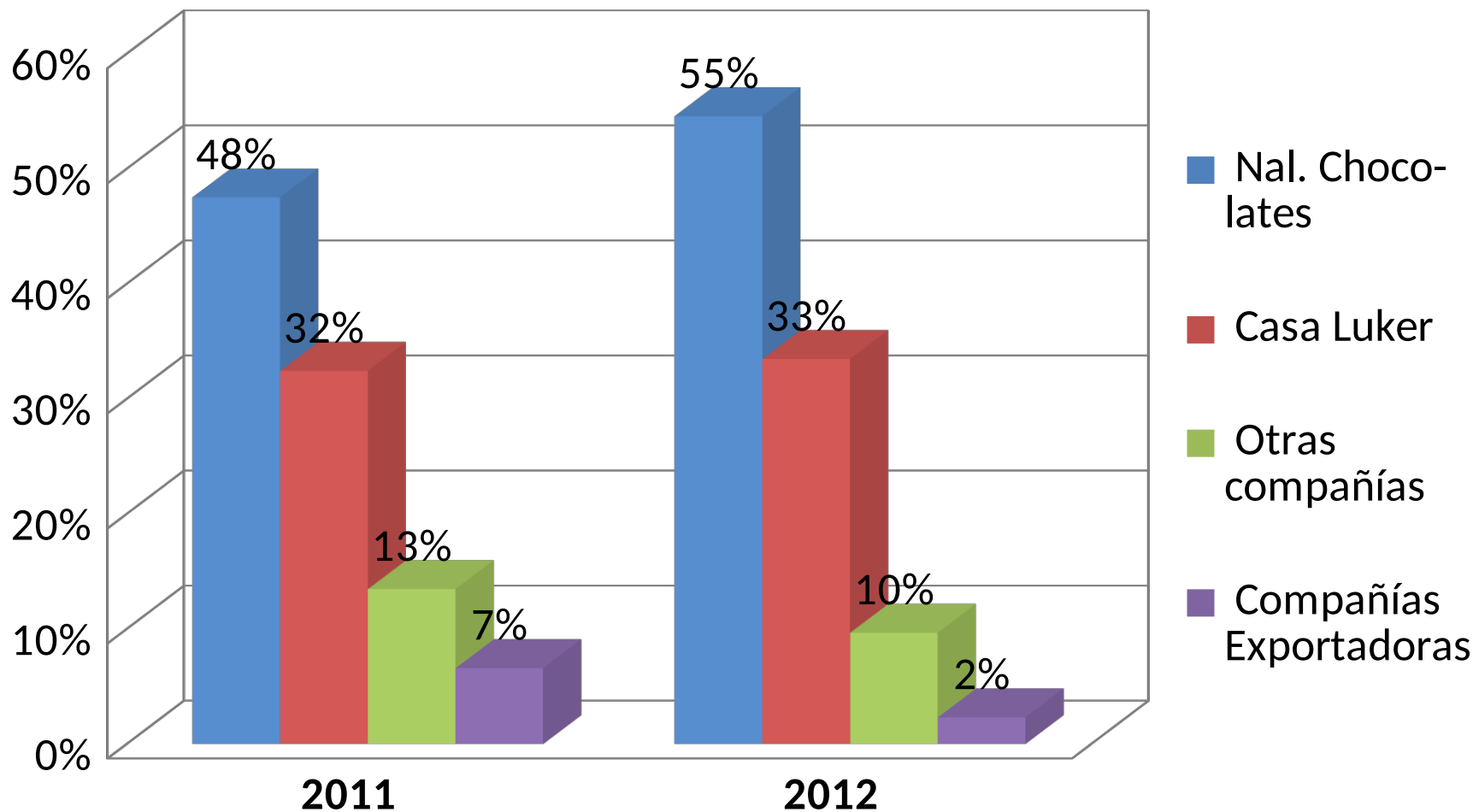


PRODUCCION NACIONAL REGISTRADA POR LAS COMPAÑIAS PROCESADORAS Y EXPORTADORAS DE CACAO POR DEPARTAMENTOS FUENTE: Soportes de compra de cacao enviadas por las compañías procesadoras y exportadoras.

DEPARTAMENTOS	2012
SANTANDER	16.226
HUILA	3.708
ARAUCA	4.501
ANTIOQUIA	3.377
TOLIMA	1.986
N. SANTANDER	2.153
NARIÑO	2.882
META	1.023
CUNDINAMARCA	944
CESAR	914
VALLE	725
CALDAS	287
RISARALDA	508
CAUCA	373
MAGDALENA	230
CORDOBA	249
BOLIVAR	307
BOYACA	445
PUTUMAYO	330
CAQUETA	149
OTROS	353
TOTAL	41.670



COMPRAS POR INDUSTRIA





Rendimientos 2008 - 2012

Variable	2009	2010	2011	2012
Rendimientos	0.44	0.45	0,44	0.45

Fuente: MADR

En el periodo de 2010 - 2011 los rendimientos en el sector cacaotero NO aumentaron en gran parte por problemas de OLA INVERNAL, en 2012 se recuperaron al 2010



Empleos Generados

Variable	2010	2011	2012
Empleos	75.054	86.871	95.171

Fuente: MADR

El cultivo de cacao utiliza entre 120 y 180 jornales en la instalación y entre 88 y 100 jornales en el periodo de mantenimiento (entre 15 y 25 años).



Precios promedio de cacao en grano 2008-2012 (miles de \$/Ton)

meses	2008	2009	2010	2011	2012*
enero	4.323	4.640	5.077	5.406	4.680
febrero	4.299	4.617	5.212	5.348	4.148
marzo	4.154	4.640	5.044	5.388	3.960
abril	4.293	4.537	5.180	5.535	3.704
mayo	4.459	4.544	5.256	5.583	3.669
junio	4.463	4.574	5.344	5.541	3.614
julio	4.606	4.602	5.269	5.663	3.625
agosto	4.656	4.947	5.261	5.871	3.796
septiembre	4.525	4.820	5.417	5.849	4.220
octubre	4.662	4.828	5.441	5.665	4.174
noviembre	4.584	4.901	5.409	5.470	4.082
diciembre	4.635	4.836	5.387	5.113	3.990
promedio	4.472	4.707	5.398	5.536	3.972

El promedio de los precios pagados al productor nacional de cacao en 2012 de \$ 5.536 frente a \$ 3.972 representa una disminución del 28%. La razón es la caída de los precios del cacao en el mercado internacional. Bolsa de NY.



RESUMEN DE APOYOS 2010- 2012 (Millones de \$)

Año	2010	2011	2012	Total
Incentivo Sanitario		4.000	1.595	5.595
Ola Invernal ICA (*)		1.167	785	1.167
Incentivo Comercialización			10.000	10.000
Alianzas Productivas	4.606	8.956	2.163	15.725
Ciencia y Tecnología			735	0
DRE (LEC)	3.110	2.700	2.200	8.010
DRE (ICR)	17.563	15.985	30.265	63.813
TOTAL	25.279	32.808	45.723	104.310
Crédito Agropecuario	42.410	86.211	82.591	211.211
TOTAL RECURSOS	67.689	119.019	128.314	315.521



Campaña Monilia

- Mejorar la productividad del cacao a partir de la difusión, adopción y aplicación de la tecnología básica para el control de la monilia.
- Rehabilitación de cultivos de 2.463 hectáreas de cacao, mediante la selección de árboles regionales productivos y resiembras con clones de alta productividad.
- El convenio se suscribió para 2012 por \$2.000 Millones por parte del MADR y \$1.100 Millones por parte del Fondo Nacional del Cacao para un valor total de \$ 3.100.000. El ICA participó de la Campaña.
- La iniciativa además cuenta con el apoyo de los demás miembros del Consejo Nacional Cacaotero.



Consolidación Tecnológica

- Utilización de clones seleccionados por productividad y calidad
- Envió de 7 muestras Comerciales y 3 experimentales para el Salón del Chocolate en Paris- Octubre 2013.
- INCORPORACIÓN DE TRES CLONES REGIONALES EN 2012
 - FSV -41*
 - FEC-2*
- Sistema agroforestal: modelo plátano – cacao- maderas
- Agronomía : densidades. manejo. podas. sombríos. control cultural de enfermedades.
- Beneficio: fermentación y calidad.
- Cultivos con riego



MARCO ESTRATÉGICO DEL PLAN NACIONAL DE DESARROLLO CACAOTERO 2011 - 2021

OBJETIVO GENERAL

***CONVERTIR A COLOMBIA EN UN JUGADOR DE CLASE MUNDIAL EN EL
MERCADO DE CACAO FINO Y DE AROMA***

Objetivos Específicos:

INICIO EN 2013 DE LA CAMPAÑA DE RENOVACIÓN DE CACAO

Incrementar productividad promedio de 400 Kg a 1.200 Kg/Ha/año

Obtener productividades en cultivos modernos de 1.800 Kg/Ha/año

Vincular 30.000 familias al cultivo con 120.000 Has

Vincular 500 empresarios con 30.000 Has

Modernizar 80.000 ha: renovando 40.000 y rehabilitando 40.000

Mejorar la calidad de vida de 50.000 familias cacaoteras



PLAN NACIONAL DE DESARROLLO CACAOTERO - CAMPAÑA FITOSANITARIA

ANTECEDENTES 2.012

PRODUCCIÓN: 41.670 Ton.

- PERDIDAS POR MONILIA 47%
- PRODUCCIÓN PERDIDA 19.584 TONELADAS
- VALOR DE LAS PÉRDIDAS \$70.000 MILLONES

Se tiene totalmente definido el protocolo de Manejo integrado de la Monilia en Colombia.

La Campaña busca la ADOPCIÓN del Control a través de programas de: Extensión, Difusión y Cobertura





PLAN NACIONAL DE DESARROLLO CACAOTERO - CAMPAÑA CALIDAD

COLOMBIA CACAO FINO Y DE AROMA

- GENÉTICA
- BENEFICIO

(Desarrollar Cultura sobre la importancia de la Calidad)

Extensión y Capacitación masiva en el proceso de Beneficio:

- Fermentación
- Secado
- Clasificación

Dotación de infraestructura modelo para el Beneficio:

- Cajones Fermentadores
- Marquesinas para secado





PROGRAMA DE TRANSFORMACIÓN PRODUCTIVA OBJETIVOS ESTRATÉGICOS DEL SECTOR

- Ser la plataforma de producción y exportación líder de chocolates, confites de azúcar y chicles en Latinoamérica y el Caribe, y estar entre los principales proveedores de África, Medio Oriente y Europa del Este
- **Innovar** continuamente y ofrecer la mejor relación calidad-precio en chocolates, confites de azúcar y chicles en los mercados atendidos
- Promover el desarrollo de mejores estándares de respeto ambiental a lo largo de toda la cadena
- Participar en el desarrollo conjunto de toda la cadena, desde los eslabones primarios hasta la comercialización y venta

Dentro de las iniciativas del Sector, se trabajó especialmente una dedicada al cacao como materia prima. Esta iniciativa se denominó: “Promover el desarrollo del eslabón cacaotero”



PLAN NACIONAL CACAOTERO 2012 -2021

AGENDA DE INVESTIGACIÓN

AREAS/ LINEAS DE INVESTIGACION
POSCOSECHA BENEFICIO <ol style="list-style-type: none">1. Evaluación del proceso de beneficio2. Tecnificación de los procesos de beneficio-BPM3. Evaluación de la calidad del grano de cacao beneficiado4. Desarrollo de procesos de beneficio alternativos-no convencionales
MANEJO DE SUELOS Y AGUA <ol style="list-style-type: none">1. Nutrición convencional -2. Nutrición no convencional3. Requerimientos nutricionales4. Conservación de suelos (recuperación)5. Requerimientos hidricos6. Caracterización de las propiedades del suelo
MANEJO FITOSANITARIO (MIPE) <ol style="list-style-type: none">1. Epidemiología3. Manejo cultural - convencional4. Manejo por métodos alternativos no convencionales
MEJORAMIENTO GENETICO <ol style="list-style-type: none">1. Manejo de recurso genético2. Fitomejoramiento3. Aplicación de la bioinformatica -4. Aplicación de la biotecnologia



MinAgricultura
Ministerio de Agricultura
y Desarrollo Rural

**PROSPERIDAD
PARA TODOS**

Coyuntura cacaotera 2013